



АДМИНИСТРАЦИЯ ГОРОДА ПЕРМИ
ДЕПАРТАМЕНТ ЗЕМЕЛЬНЫХ ОТНОШЕНИЙ

Сибирская ул., д. 15, Пермь, 614000, тел. (342) 212-46-78, факс 212-41-51
e-mail: dzo@gorodperm.ru, <http://www.gorodperm.ru>

РАЗРЕШЕНИЕ
на размещение объекта
№ 2101-44-1117 от 25 ИЮЛ 2022

Департамент земельных отношений администрации города Перми в соответствии с пунктом 3 статьи 39.36 Земельного кодекса Российской Федерации, Положением о порядке и условиях размещения объектов на землях или земельных участках, находящихся в государственной или муниципальной собственности, на территории Пермского края без предоставления земельных участков и установления сервитутов, публичного сервитута, утвержденным постановлением Правительства Пермского края от 22 июля 2015 г. № 478-п, заявлением от 14 июля 2021 г. № 21-01-06-6397

разрешает ОАО «МРСК Урала» (ИНН 6671163413, ОГРН 1056604000970, место нахождения: 620026, Свердловская область, г.Екатеринбург, ул. Мамина-Сибиряка, д. 140)

размещение объекта: линии электропередачи классом напряжения до 35 кВ, а также связанные с ними трансформаторные подстанции, распределительные пункты и иное предназначенное для осуществления передачи электрической энергии оборудование, для размещения которых не требуется разрешения на строительство (КЛ 6 кВ от РУ 6 кВ ПС 110 кВ Химград; реконструкция РУ 6 кВ ПС 110 кВ Химград (установка ВВ, оборудования учета з/э) для электроснабжения ранее присоединенного здания ГНС правого берега по адресу- Пермский край, г. Пермь, Кировский район, ул. Причальная, 3).

на землях: государственная собственность на которые не разграничена

местоположение: Пермский край, г. Пермь, Кировский район, ул. Гальперина, 10а

разрешение выдано на срок: 11 месяцев

Дополнительные условия размещения:

способ размещения объекта: подземный

Территория, согласно схеме, расположена в зонах с особым условием использования территорий: охранный зона объектов электросетевого хозяйства, приаэродромная территория аэродрома аэропорта Большое Савино.

ОАО «МРСК Урала»:

1. Соблюдать порядок использования земельных участков, установленный постановлением Правительства Российской Федерации от 24 февраля 2009 г. № 160 «О порядке установления охранных зон объектов электросетевого хозяйства и особых условий использования земельных участков, расположенных в границах таких зон»;

2. Соблюдать Правила использования воздушного пространства, установленные постановлением Правительства Российской Федерации от 11 марта 2010 г. № 138 «Об утверждении Федеральных правил использования воздушного пространства Российской Федерации»;

3. ОАО «МРСК Урала» в соответствии с пунктом 7(2) Положения о порядке и условиях размещения объектов на землях или земельных участках, находящихся в государственной или муниципальной собственности, на территории Пермского края без предоставления земельных участков и установления сервитутов, утвержденного постановлением Правительства Пермского края от 22 июля 2015 г. № 478-п, представить в департамент земельных отношений в течении 1 месяца с момента размещения объектов материалы контрольной геодезической съемки размещенных объектов на бумажном и электронном носителях на безвозмездной основе.

Приложение: схема предполагаемых к использованию земель или части земельного участка на 1 л. в 1 экз.

Начальник отдела предоставления
земельных участков по работе
с юридическими лицами



О.В.Матис

Схема предполагаемых к использованию земель или части земельного участка

Объект: «Строительство КЛ 6 кВ от РЧ 6 кВ ПС 110 кВ Химград; Реконструкция РЧ 6 кВ ПС 110 кВ Химград (установка ВВ, оборудования учета з/з) для электроснабжения ранее присоединенного здания ГНС правого берега по адресу: Пермский край, г. Пермь, Кировский район, ул. Причальная, 3».

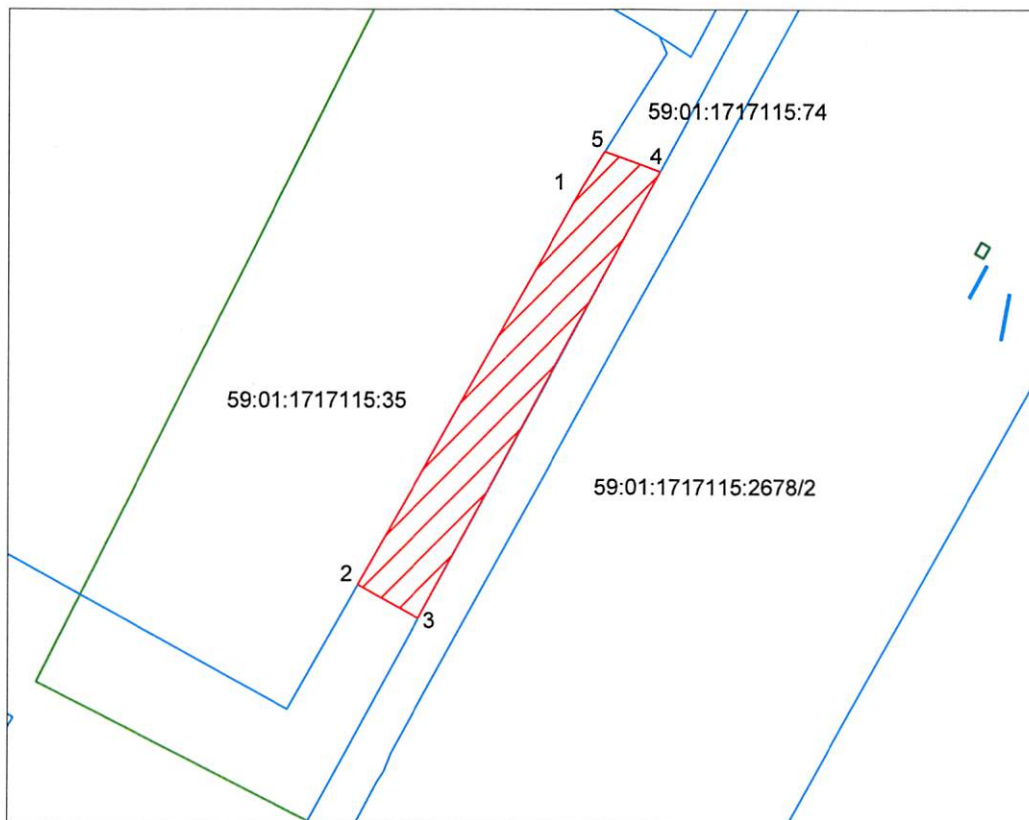
Местоположение: Пермский край, г. Пермь, р-н Кировский, ул. Гальперина, 10а

Кадастровый номер: 59:01:1717115

Категория: -

Площадь земельного участка: 791 кв.м.

Масштаб 1:1000



5-1-2 – смежная граница с участком: 59:01:1717115:35

3-4 – смежная граница с участком 59:01:1717115:74

Условные обозначения:

59:01:1717115 – кадастровый номер кадастрового квартала

:35 – номер учтенного земельного участка

— граница смежного земельного участка

— граница земель, предполагаемых к использованию

Каталог координат		
Имя	Абсцисса X	Ордината Y
1	514 347.60	2 212 439.24
2	514 285.77	2 212 403.69
3	514 280.54	2 212 413.147
4	514 349.70	2 212 451.32
5	514 352.84	2 212 442.62

Заявитель: Жданов П.М. по доверенности ПЗ-517-2022 от 25.01.2022

